

Компания «Дана Спайсер»	(логотип)
Документ: SPEC00001817	ИЛЛЮСТРИРОВАННЫЙ КАТАЛОГ ДЕТАЛЕЙ

Заказчик:	KAB3	
Модель ведущего моста: G150	G150	
Номер чертежа ведущего моста:	10025721	<i>10025721</i>
	10025722	<i>10025722</i>
Издание:	A	

Компания «Дана Холдинг Корпорейшн»

Европейское отделение по производству комплектующих для коммерческих автомобилей

CVPE (Commercial Vehicle Products Europe — Европейское отделение по производству комплектующих для коммерческих автомобилей), отдел технических публикаций, © 2008 год, компания «Дана Лимитед»

Для получения дополнительной информации см. www.dana.com

Описания, методики испытаний и характеристики, приведенные в данном каталоге, действительны на время его создания. Этот документ не будет обновляться. При возникновении любых вопросов по эксплуатации или обслуживанию ведущего моста обращайтесь непосредственно к изготовителю транспортного средства или в наш сервисный центр.

Изделия **SPICER®** постоянно совершенствуются, и мы оставляем за собой право в любое время вносить изменения в методики и характеристики без предварительного извещения и без каких-либо обязательств.

Рекомендации изготовителя транспортного средства должны рассматриваться как главный источник информации о эксплуатации данного изделия **SPICER®**. Данный документ предназначен для использования в качестве дополнения к такой информации.

Любые ссылки на наименования изготовителей в этом документе даны только в качестве примера рекомендуемых марок инструментов и эксплуатационных материалов и поэтому не должны рассматриваться как разрешение к применению только этих марок.

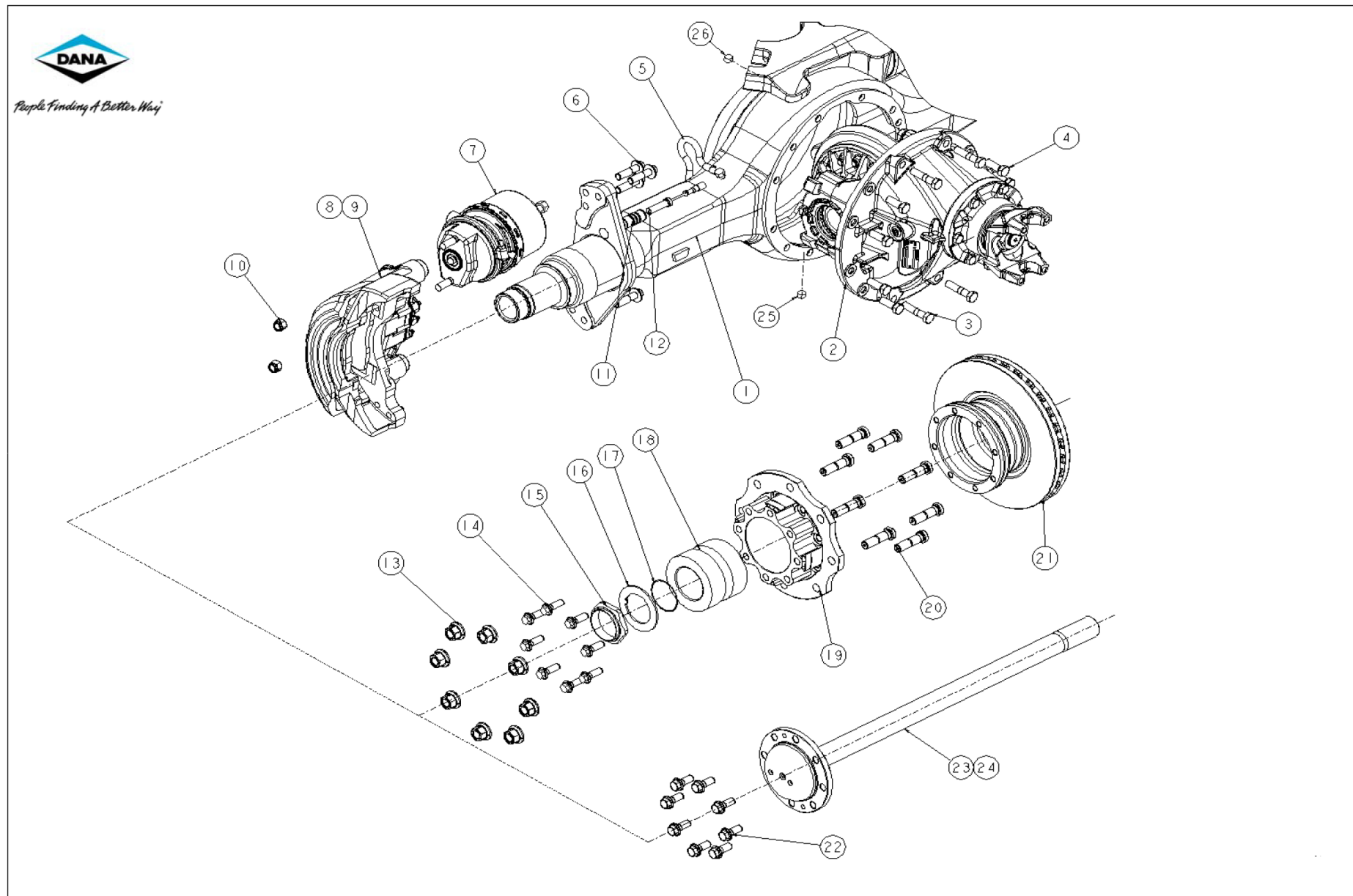
Данный документ является собственностью **европейского отделения по производству комплектующих для коммерческих автомобилей**, отделения компании «Дана Холдинг Корпорейшн», и запрещен к копированию или тиражированию без письменного разрешения европейского отделения по производству комплектующих для коммерческих автомобилей, отделения компании «Дана Холдинг Корпорейшн».

Европейское отделение по производству комплектующих для коммерческих автомобилей, отделение компании «Дана Холдинг Корпорейшн», рекомендует следовать всем рекомендациям изготовителей, касающимся правильного использования и утилизации смазочных материалов и растворителей. Для получения дополнительной информации обращайтесь к поставщику смазочных материалов и растворителей.

ДЛЯ ОБЕСПЕЧЕНИЯ ТОЧНОСТИ И ПОЛНОТЫ ИНФОРМАЦИИ, СОДЕРЖАЩЕЙСЯ В ДАННОМ ДОКУМЕНТЕ, БЫЛИ ПРИНЯТЫ ВСЕ МЕРЫ.

ОДНАКО ЕВРОПЕЙСКОЕ ОТДЕЛЕНИЕ ПО ПРОИЗВОДСТВУ КОМПЛЕКТУЮЩИХ ДЛЯ КОММЕРЧЕСКИХ АВТОМОБИЛЕЙ, ОТДЕЛЕНИЕ КОМПАНИИ «ДАНА ХОЛДИНГ КОРПОРЕЙШН», НЕ ПРЕДОСТАВЛЯЕТ НИКАКИХ ЯВНЫХ ИЛИ ПОДРАЗУМЕВАЕМЫХ ГАРАНТИЙ ИЛИ ЗАВЕРЕНИЙ, ОСНОВАННЫХ НА СОДЕРЖАЩЕЙСЯ ЗДЕСЬ ИНФОРМАЦИИ.

Последнее изменение	Утвердил	Дата	Издание	Обозначение изменения
Выпуск документа	Педро Сагуэс	29.06.2017	А	EW032991



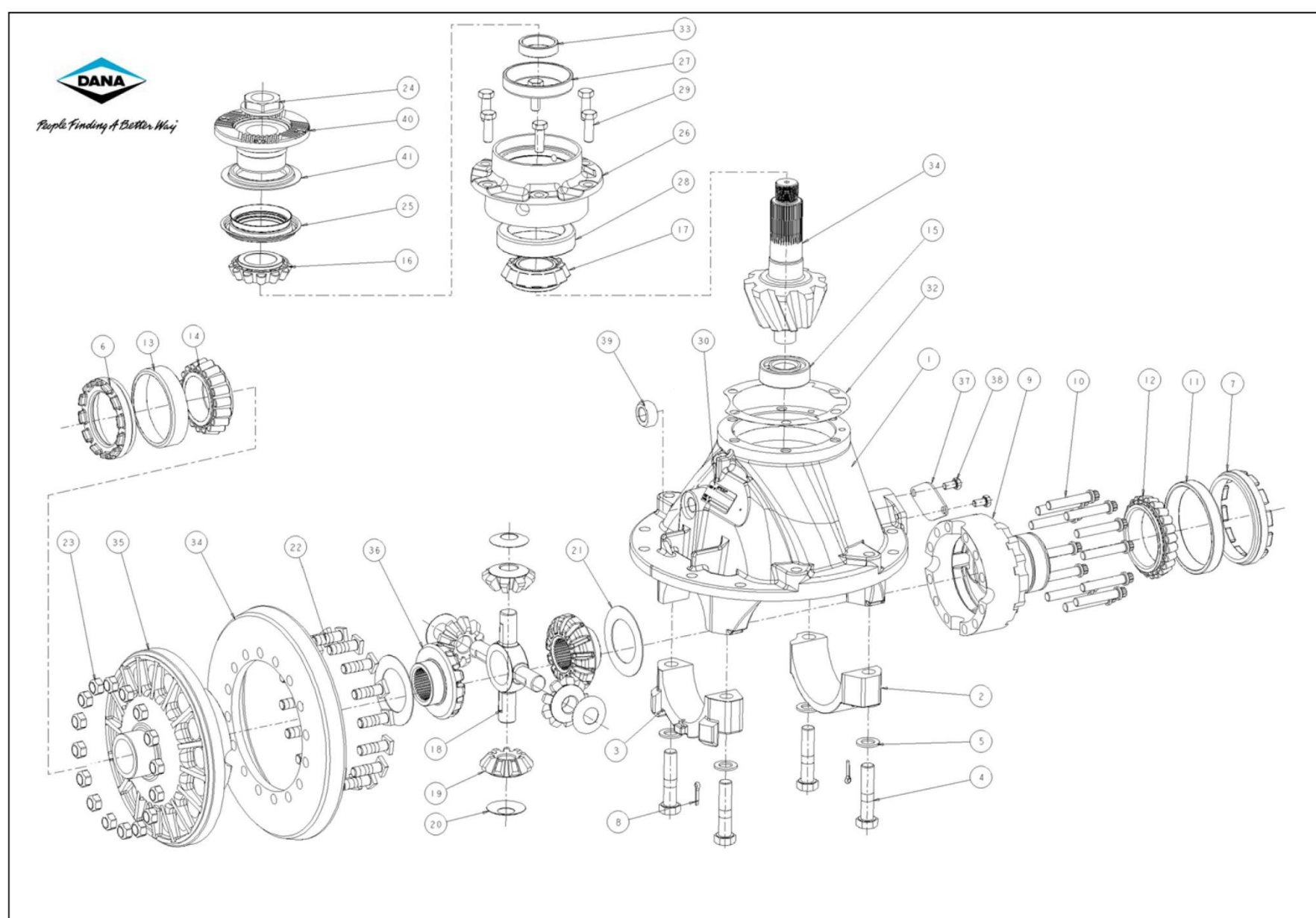
CVPE (Commercial Vehicle Products Europe — Европейское отделение по производству комплектующих для коммерческих автомобилей), отдел технических публикаций, © 2008 год, компания «Дана Лимитед»

Компания «Дана Холдинг Корпорейшн»

Европейское отделение по производству комплектующих для коммерческих автомобилей

Для получения дополнительной информации см. www.dana.com

(ЛОГОТИП)
(ЛОГОТИП)
ЧЕРТЕЖ 2



Компания «Дана Холдинг Корпорейшн»

Европейское отделение по производству комплектующих для коммерческих автомобилей

CVPE (Commercial Vehicle Products Europe — Европейское отделение по производству комплектующих для коммерческих автомобилей), отдел технических публикаций, © 2008 год, компания «Дана Лимитед»

Для получения дополнительной информации см. www.dana.com

Обозначение ведущего моста				10025721	10025722
Номер детали Заказчик					
Передаточное число				4,89	5,38
	№ по порядку	Наименование	Кол-во	Номер детали	
ЧЕРТЕЖ 1	1	Картер	1	10025729	
	2	Редуктор в сборе	1	831247А	831249А
	3	Болт М16х2	4	130837	
	4	Болт М16х2	8	130836	
	5	Сапун в сборе	1	828236	
	6	Болт крепления тормоза	12	830464	
	7	Камера тормозная	2	828137	
	8	Тормоз левый	1	828164	
	9	Тормоз правый	1	828165	
	10	Гайка самоконтрящаяся	4	10031188	
	11	Втулка крепления датчика АБС	2	830168	
	12	Датчик АБС	2	833207	
	13	Гайка колесная	16	833205	
	14	Болт крепления тормозного диска	16	830465	
	15	Гайка подшипника ступицы	2	10005280	
	16	Шайба гайки подшипника ступицы	2	10005279	
	17	Кольцо уплотнительное ¹	2	10010490	
	18	Подшипниковый узел ступицы ¹	2	10020774	
	19	Ступица ¹	2	10005144	
	20	Болт колесный ¹	16	10019427	
	21	Диск тормозной	2	828132	
	22	Болт самоконтрящийся Verbus Ripp	16	10005528	
	23	Полуось левая	1	10001069	
	24	Полуось правая	1	10001068	
	25	Пробка магнитная (сливная)	1	54254	
	26	Пробка магнитная (заливная)	1	54254	

ПРИМЕЧАНИЯ:

Компания «Дана Холдинг Корпорейшн»

Европейское отделение по производству комплектующих для коммерческих автомобилей

CVPE (Commercial Vehicle Products Europe — Европейское отделение по производству комплектующих для коммерческих автомобилей), отдел технических публикаций, © 2008 год, компания «Дана Лимитед»

Для получения дополнительной информации см. www.dana.com

(1) Поставляется в составе ремонтного комплекта 17777/494.

Компания «Дана Холдинг Корпорейшн»

Европейское отделение по производству комплектующих для коммерческих автомобилей

CVPE (Commercial Vehicle Products Europe — Европейское отделение по производству комплектующих для коммерческих автомобилей), отдел технических публикаций, © 2008 год, компания «Дана Лимитед»

Для получения дополнительной информации см. www.dana.com

Обозначение редуктора				831247A	831249A
Передаточное число				4,89	5,38
	№ по порядку	Наименование	Кол-во	Номер детали	
ЧЕРТЕЖ 2	1	Корпус редуктора в сборе, включая следующее:	1	131828	
	2	крышка подшипника (со стороны корпуса дифференциала)	1	128603	
	3	крышка подшипника (со стороны фланца корпуса дифференциала)	1	127473	
	4	болт с шестигранной головкой крепления крышки подшипника	4	134481	
	5	шайба плоская крышки подшипника	4	210288	
	6	Гайка регулировочная подшипника (со стороны фланца корпуса дифференциала)	1	129128	
	7	Гайка регулировочная подшипника (со стороны корпуса дифференциала)	1	128616	
	8	Шплинт	2	90873	
	9	Корпус дифференциала	1	128607	
	10	Болт корпуса дифференциала	12	127465	
	11	Кольцо наружное подшипника (со стороны корпуса дифференциала)	1	134332	
	12	Кольцо внутреннее подшипника с роликами (со стороны корпуса дифференциала)	1	134331	
	13	Кольцо наружное подшипника (со стороны фланца корпуса дифференциала)	1	134298	
	14	Кольцо внутреннее подшипника с роликами (со стороны фланца корпуса дифференциала)	1	134297	
	15	Подшипник ведущей шестерни направляющий	1	127485	
	16	Кольцо внутреннее наружного подшипника с роликами	1	134308	
	17	Кольцо внутреннее внутреннего подшипника с роликами	1	134306	
	18	Крестовина	1	129599	
	19	Сателлит	4	133784	
	20	Шайба упорная сателлита	4	129305	
	21	Шайба упорная полуосевой шестерни	2	127386	
	22	Болт крепления ведомой шестерни	16	10010020	
	23	Гайка крепления ведомой шестерни	16	126216	
	24	Гайка ведущей шестерни	1	127589	
	25	Сальник ведущей шестерни	1	127591	

Компания «Дана Холдинг Корпорейшн»

Европейское отделение по производству комплектующих для коммерческих автомобилей

CVPE (Commercial Vehicle Products Europe — Европейское отделение по производству комплектующих для коммерческих автомобилей), отдел технических публикаций, © 2008 год, компания «Дана Лимитед»

Для получения дополнительной информации см. www.dana.com

	26	Корпус подшипников ведущей шестерни с наружными кольцами, включая следующее:	1	10002988
	27	Кольцо наружное наружного подшипника	1	134295
	28	Кольцо наружное внутреннего подшипника	1	134292

Компания «Дана Холдинг Корпорейшн»

Европейское отделение по производству комплектующих для коммерческих автомобилей

CVPE (Commercial Vehicle Products Europe — Европейское отделение по производству комплектующих для коммерческих автомобилей), отдел технических публикаций, © 2008 год, компания «Дана Лимитед»

Для получения дополнительной информации см. www.dana.com

Обозначение редуктора			831247А	831249А
Передаточное число			4,89	5,38
	№ по порядку	Наименование	Кол-во	Номер детали
ЧЕРТЕЖ 2	29	Болт крепления корпуса подшипников	6	210115
	30	Табличка заводская	1	602580
	31			
	32	Прокладка регулировочная корпуса подшипников	По потребности	127606L
	33	Втулка распорная подшипников ведущей шестерни	По потребности	91552L
	34	Подобранный комплект шестерен	1	R832339B R832339B
	35	Фланец корпуса дифференциала	1	133739 133740
	36	Шестерня полуосевая	2	127368
	37	Заглушка отверстия под механизм блокировки дифференциала	1	830072
	38	Болт крепления заглушки	2	ML6010/20S
	39	Заглушка с уплотнительным кольцом специальная	1	131809
	40	Фланец соединительный	1	832047
	41	Пыльник	1	127414

Перед проведением любого обслуживания или ремонта ознакомьтесь со следующей документацией:

Документ 613508. Ступицы колес

Документ 613506. Редукторы

Компания «Дана Холдинг Корпорейшн»

Европейское отделение по производству комплектующих для коммерческих автомобилей

CVPE (Commercial Vehicle Products Europe — Европейское отделение по производству комплектующих для коммерческих автомобилей), отдел технических публикаций, © 2008 год, компания «Дана Лимитед»

Для получения дополнительной информации см. www.dana.com

Документ 613505. Общие сведения
Документ 613511. Смазка

Компания «Дана Холдинг Корпорейшн»

Европейское отделение по производству комплектующих для коммерческих автомобилей

CVPE (Commercial Vehicle Products Europe — Европейское отделение по производству комплектующих для коммерческих автомобилей), отдел технических публикаций, © 2008 год, компания «Дана Лимитед»

Для получения дополнительной информации см. www.dana.com

(логотип)

Компания «Дана Холдинг Корпорейшн»

Европейское отделение по производству комплектующих для коммерческих автомобилей

Компания «Дана Аутомосьон С. А.»

Промзона Ландабен, дорога Е

31012, г. Памплона, Испания

Тел. (+34-948) 289 100, факс (+34-948) 188 164

ПОЛИТИКА В ОБЛАСТИ ПРИМЕНЕНИЯ НАШЕЙ ПРОДУКЦИИ

Номинальные значения параметров, конструктивные особенности и характеристики зависят от модели изделия и характера его эксплуатации.

Разрешение к применению изделия следует получать от европейского отделения по производству комплектующих для коммерческих автомобилей.

Мы оставляем за собой право изменять характеристики, конструкцию и размеры наших изделий в любое время без уведомления.

(логотип)

Компания «Дана Холдинг Корпорейшн»

Европейское отделение по производству комплектующих для коммерческих автомобилей

CVPE (Commercial Vehicle Products Europe — Европейское отделение по производству комплектующих для коммерческих автомобилей), отдел технических публикаций, © 2008 год, компания «Дана Лимитед»

Для получения дополнительной информации см. www.dana.com